

# storiq one

## FICHE PRODUIT

### Mon patrimoine électronique doit être protégé

**Je dois libérer mes serveurs de production, et déplacer de grands volumes de fichiers vers des supports plus adaptés**

**J'ai fait confiance à intellique : storiq one me permet d'archiver et de protéger mes fichiers multimédia**

storiq one est un système d'archivage électronique, intégrant le matériel et l'application, livré clé en mains pour un déploiement rapide. **L'accès est en mode Cloud privé** par navigateur web standard. L'utilisation et l'exploitation sont faciles, intuitives. Les fonctions d'administration sont complètes.

« C'était facile à installer et puis très vite j'ai pu archiver des centaines d'heures de vidéos et des milliers de documents importants »  
« Le tout est indexé et je peux retrouver ce que je veux rapidement »  
« avec l'assurance qu'ils se trouvent sur des supports sécurisés, et qu'ils sont protégés à long terme »

storiq one est tout en un :

- une application web d'archivage
- un serveur de fichiers réseau
- un lecteur / librairie de bande



Je choisis la capacité de mon app **storiq one**



### système d'archivage électronique storiq one existe en trois versions

#### Desktop ST1:

avec deux disques SATA 4 TO configurés en RAID 1 et lecteur de bande SAS interne

**Idéal pour :** PME/PMI, administrations ...

**Utilisation :** archiver / restaurer jusqu'à 4 To de la bande par jour. E/L > 120 Mo / sec

**Capacité :** 3,6 To utiles on-line, 2,5 To near-line, illimité off-line

**N° Utilisateurs :** illimité

**Volumétrie d'archivage :** illimité

#### Rack ST2R T24 :

Avec huit disques SATA configurés en RAID 6 et librairie de bande Overland Neo T24

**Idéal pour :** PME/PMI, administrations, TV, post-production, musées ...

**Utilisation :** archiver / restaurer jusqu'à 6 To de la bande par jour. E/L > 240 Mo / sec

**Capacité :** 20 To utiles on-line, 60 To near-line, illimité off-line

**N° Utilisateurs :** illimité

**Volumétrie d'archivage :** illimité

#### Rack ST4R T40:

Avec trente-six disques SATA configurés en deux grappes RAID 6 et librairie de bande Overland Neo T48

**Idéal pour :** PME/PMI, administrations, TV, post-production, musées, data center, grande comptes ...

**Utilisation :** archiver / restaurer jusqu'à 40 To de bandes par jour. E/L > 600 Mo / sec – nécessite connectique 10 gigabit Ethernet

**Capacité :** 90 To utile on-line, 120 To near-line, illimité off-line

**N° Utilisateurs :** illimité

**Volumétrie d'archivage :** illimité

### ► Technologies intégrés sur **storiq one**



# storiq one

Je suis le garant de la sécurité, de l'intégrité et de l'accessibilité aux archives électronique



Je dois migrer des grandes volumes vers des supports à longue vie

Avec storiq one vous trouvez enfin, dans une appliance open-source, une application dédiée et intégrée avec son matériel.

Votre archivage est simplifiée dans un système élaboré dans le respect des standards ouverts du marché.

J'utilise storiq one mon Cloud Privé d'archivage pour :

#### ◆ Archiver

À partir du répertoire sécurisé de mon espace partage réseau je sélectionne une destination dans un pool d'archivage. Les pools sont les espaces virtuels qui gèrent pour moi les supports physiques.

#### ◆ Restaurer

À partir du support protégé je sélectionne les archives ou les fichiers à récupérer. La disponibilité dépend de ma politique d'archivage et mes priorités budgétaires

#### ◆ Gérer

À partir de ma page d'accueil j'ai une vue de mes tâches, mes archives et leurs index. Je peux les exporter, les imprimer et créer des rapports. En tant qu'**administrateur** j'ai un tableau de bord qui me permet de configurer les pools, les champs d'indexation des archives, créer des utilisateurs, configurer les supports et la machine, créer des étiquettes, dupliquer, migrer, gérer le cycle de vie, réaliser ma politique d'archivage...

## Fonctionnalités de l'application

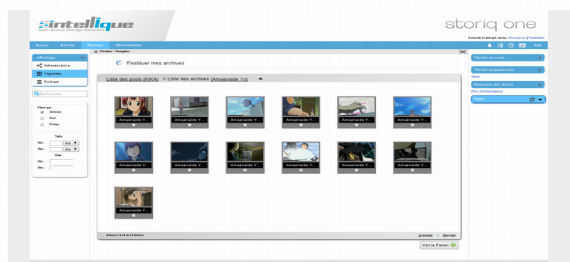
**Démarrage:** connexion authentifiée accès par navigateur web standard. Serveur connecté avec adresse IP. Copier/coller fichiers à archiver dans répertoire storiq one. Sélectionner / déposer dossiers / fichiers dans panier d'archivage. Ajouter à une archive existante ou créer une nouvelle archive. Ajouter informations d'indexation. Recherche avancée dans arborescence des archives. Restauration des fichiers à leur emplacement d'origine ou nouvelle. La vue des archives peut être exportée au format CSV pour une utilisation dans un tableur, ou en version imprimable pour impression à partir du navigateur client.

**Archivage:** tout format de fichier peut être archivé à partir du répertoire storiq one. Les tâches définissent l'ensemble des éléments ( la description de l'archive, la date de lancement de l'archivage ...) nécessaires pour créer une archive. Une archive est créée une fois la tâche terminée. L'assistant permet la planification des tâches. La consultation des archives est possible à partir des tableaux de bord. Il n'y a pas de restriction logiciel de la taille d'une archive. On peut cependant limiter la taille d'une pool sur un seul support.

**Administration:** Créer les utilisateurs et leurs droits. Les pools d'archives permettent de choisir le format du support, réinscriptible ou WORM, et de personnaliser les champs d'indexation. Les tâches peuvent être exécutée immédiatement ou en différé avec l'assistant. La base de données de stone peut être protégée par des sauvegardes programmées. Créer les rapports de l'historique des activités dans un tableur ou en version imprimable par le navigateur web.

**Logiciel :** Les archives sont créées dans le format open source TAR ou LTFS. L'application permet la gestion du cycle de vie des supports et la gestion physique des données. L'architecture inclus une base de données (PostgreSQL), un démon, le serveur de fichiers réseau, et un serveur web. Il n'y a pas de limite applicative en terme d'accès d'utilisateurs simultanés, on peut faire autant de tâches qu'on a d'espaces libre sur les lecteurs de bandes.

**Maintenance :** Un journal de logs et éventuelles erreurs est tenu et disponible dans l'interface du tableau de bord de l'administrateur. Une application de gestion de la machine – Device Manager – permet la gestion, configuration et redémarrage des services. Les mises à jour, support et reprise d'activité sont assurées par les services d'intellique suivant le formule d'abonnement choisi.



► Technologies intégrés sur **storiq one**

